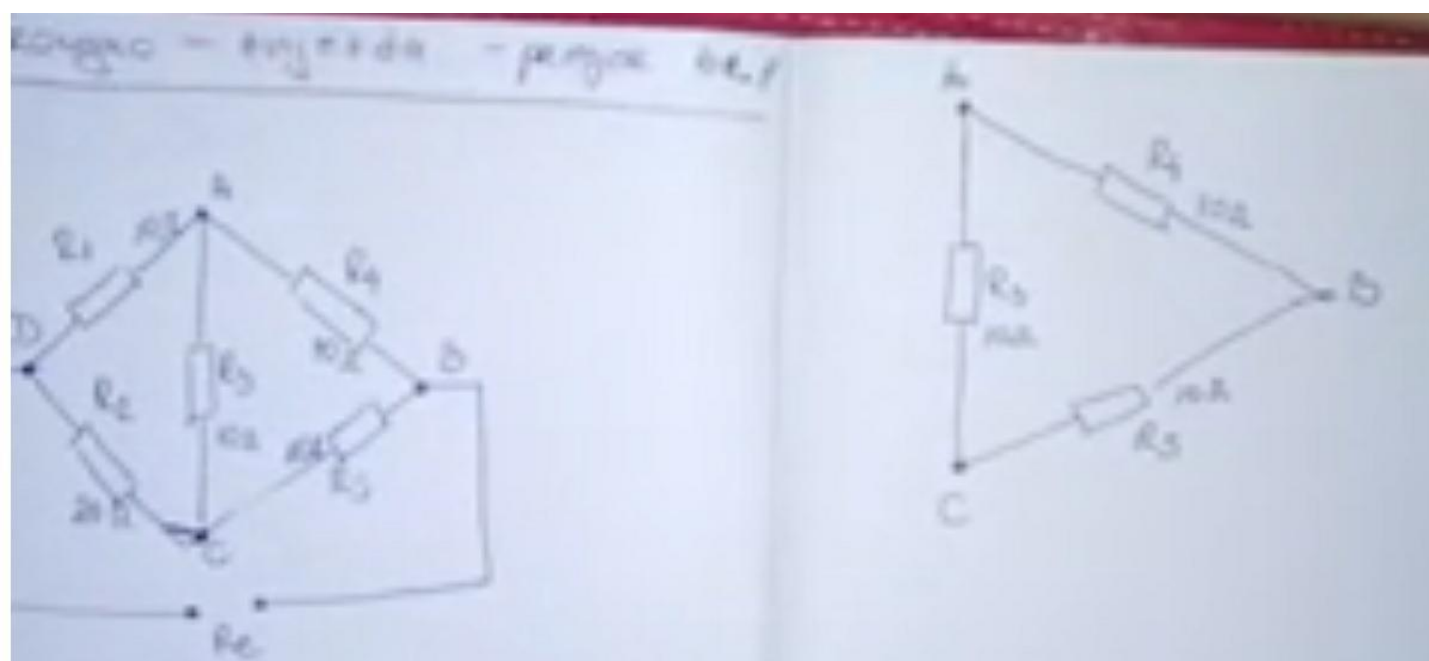
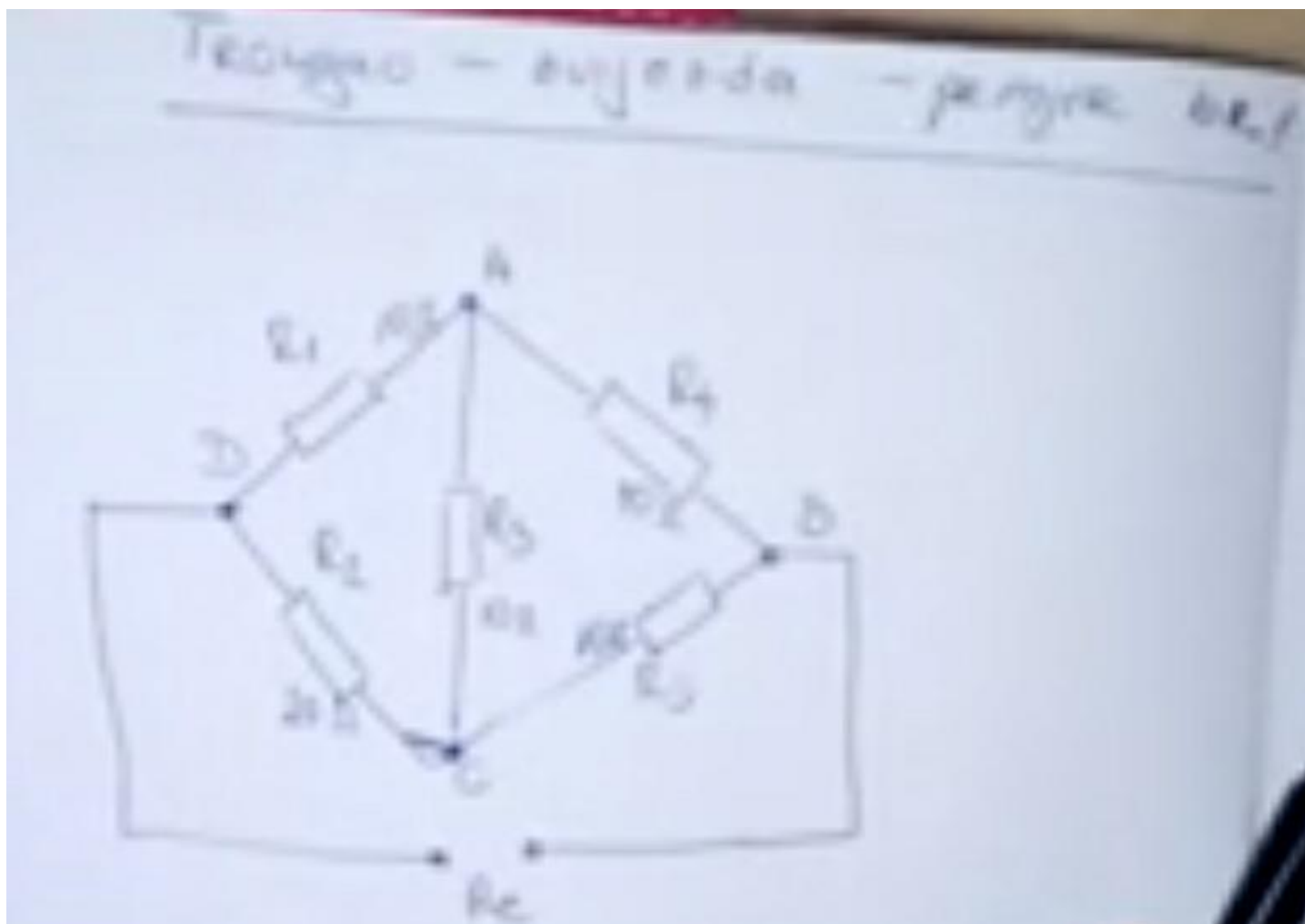


## Трансформација троугла ABC у звезду->примена израчунавање $R_e$

Циљ данашње лекције је примена важне трансформације, кроз пример израчунавања  $R_e$ , (у трајању мањем од 10 минута) дат на видео линку испод.

<https://m.youtube.com/watch?v=nfONxaSCdOE&t=21s>



Након гледања наставног материјала,

Преписати ручно у свеску обрађено на видео материјалу, корак по корак, не изостављајући ниједан међу-корак. Затим то преписано у рукопису, из свеске, потписано и нумерисано на свакој послатој страни, послати на [radojevicvlada@yahoo.com](mailto:radojevicvlada@yahoo.com) до 01.Маја 2020, до 23:00h, на начин који је дат у упутству за писање званичних мејлова.

$R_{1A} = R_1 + R_A = 10 + 3,33 = 13,33 \Omega$   
 $R_{2C} = R_2 + R_C = 20 + 3,33 = 23,33 \Omega$

$R_{e1} = \frac{R_{1A} \cdot R_{2C}}{R_{1A} + R_{2C}}$   
 $R_{e1} = \frac{13,33 \cdot 23,33}{13,33 + 23,33}$   
 $R_{e1} = \frac{310,99}{36,66}$   
 $R_{e1} = 8,48 \Omega$

$R_e = R_{e1} + R_B = 8,48 + 3,33$   
 $R_e = 11,81 \Omega$