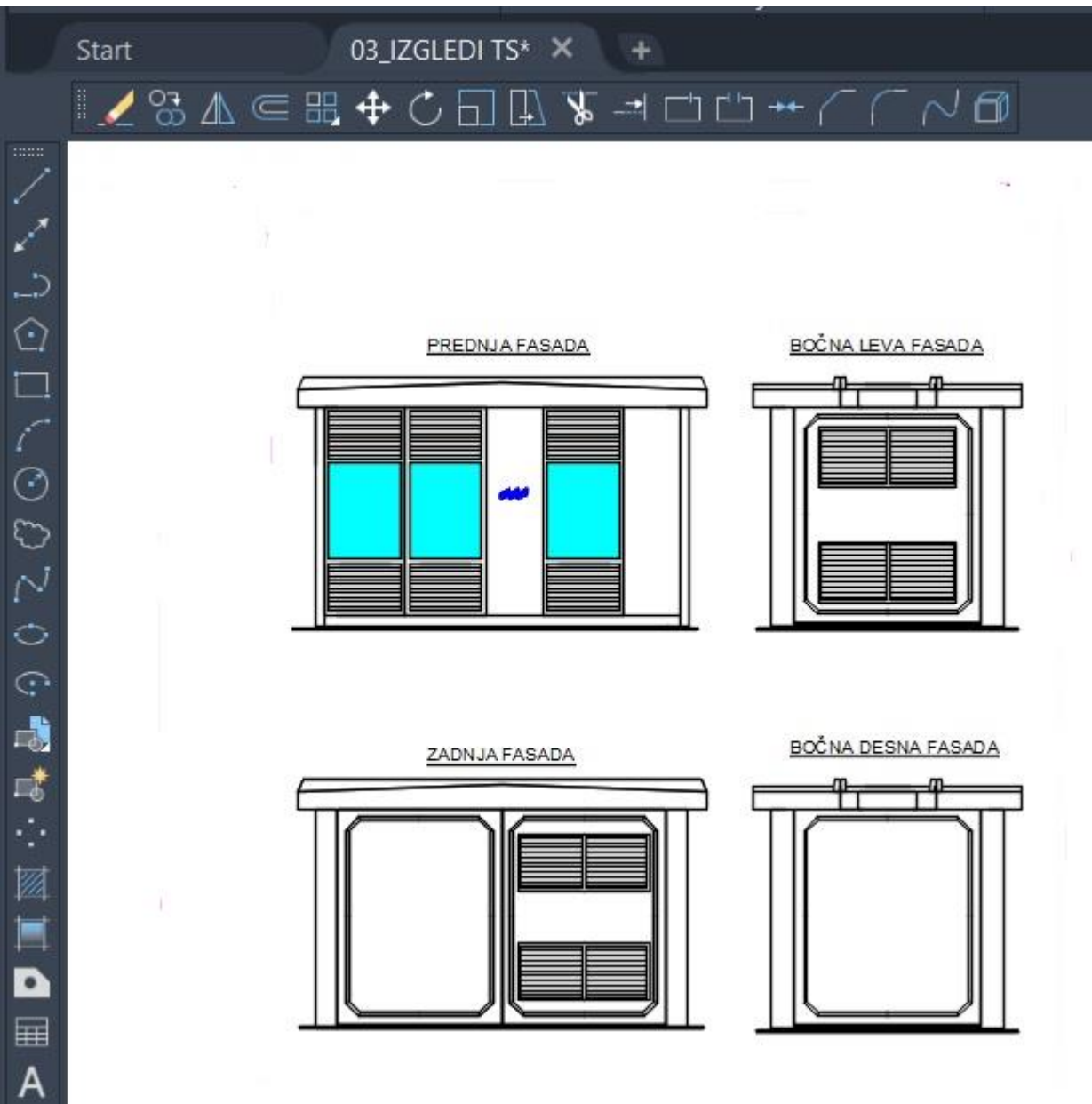
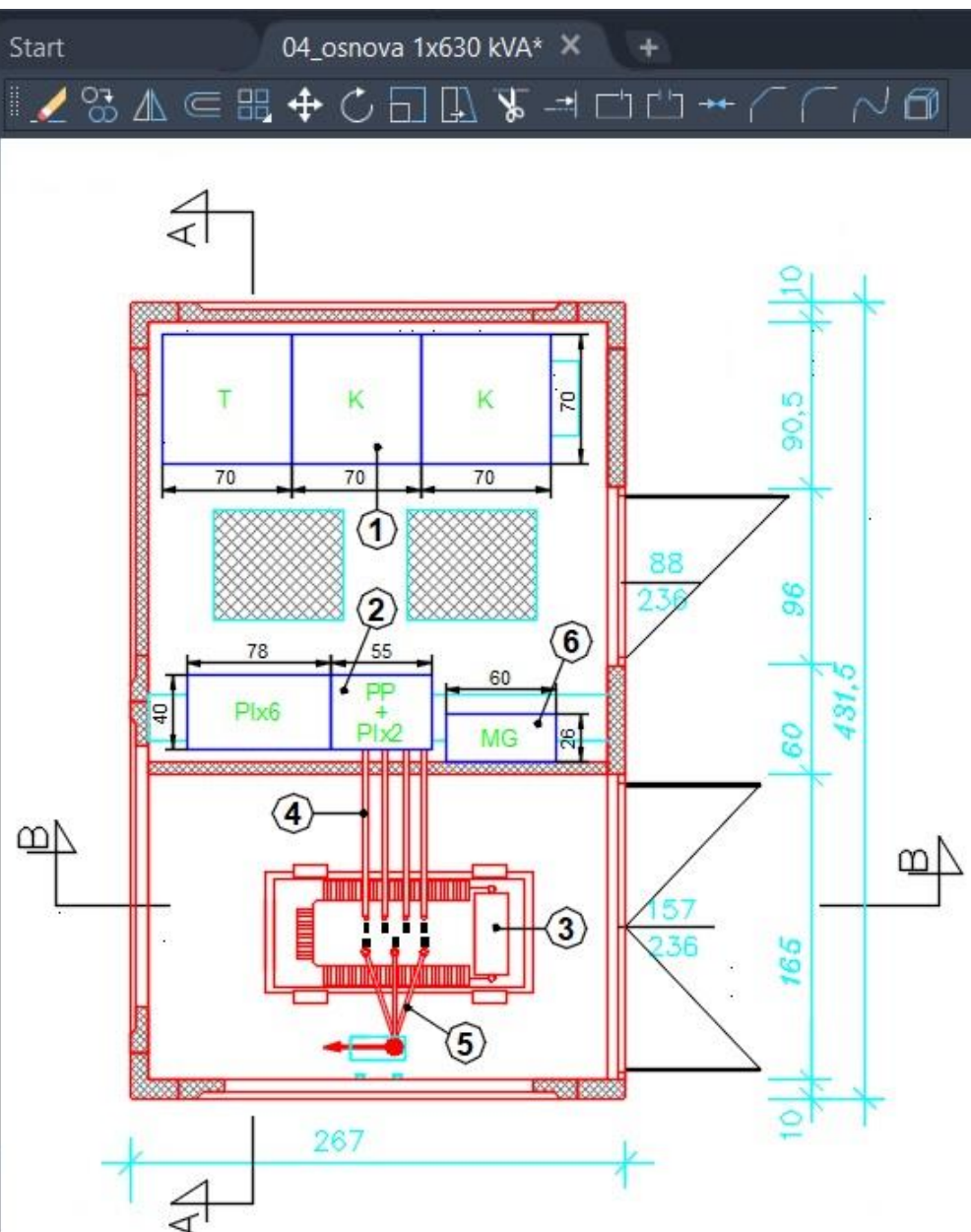


МОТИВАЦИЈА



На текућем и три наредна
слајда представљени су
кључни елементи графичке
документације пројекта
дистрибутивне
трансформаторске
станице 10/0,4 kV/kV
реализовани апликацијом
AutoCAD

ПОЈАМ ОСНОВЕ



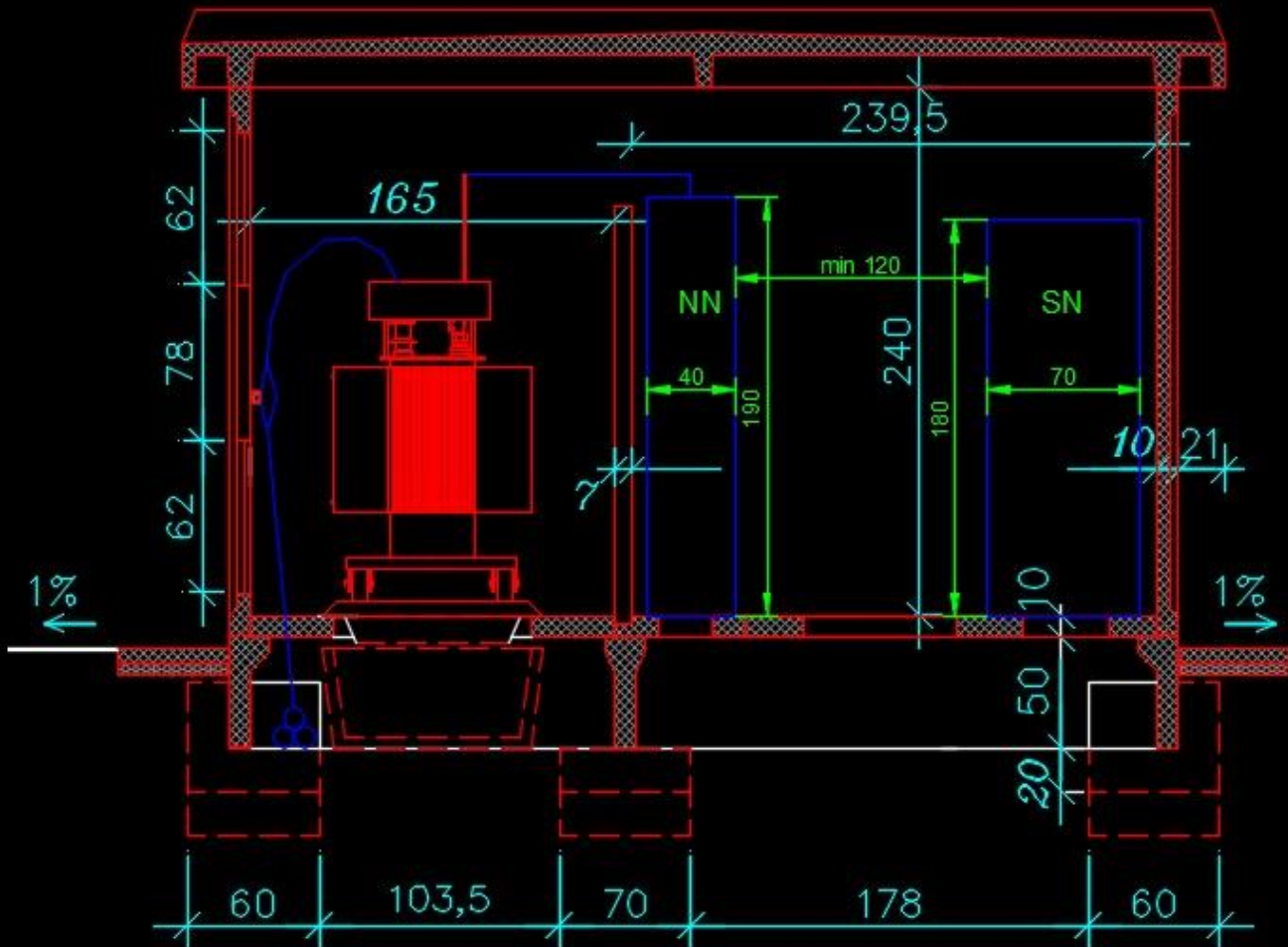
Основа објекта
представља пресек објекта
хоризонталном равни.

OPREMA

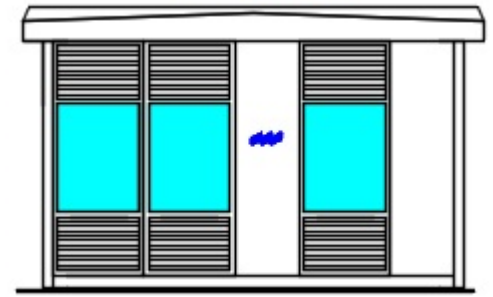
- ① блок средњег напона (10 kV)
T - трафо ћелија
K - кабловска ћелија
K - кабловска ћелија
- ② табла ниског напона (0.4 kV)
PP+Plx2 - прикључно поље са 2 извода
Pl - поље са 6 извода
- ③ трансформатор снаге 400 kVA
- ④ Cu шине 0.4 kV 50x10+50x5 mm
- ⑤ једноžilни каблови XHP 10 kV
- ⑥ орман мерне групе 1 kV

ПОЈАМ ПРЕСЕКА

PRESEK A-A

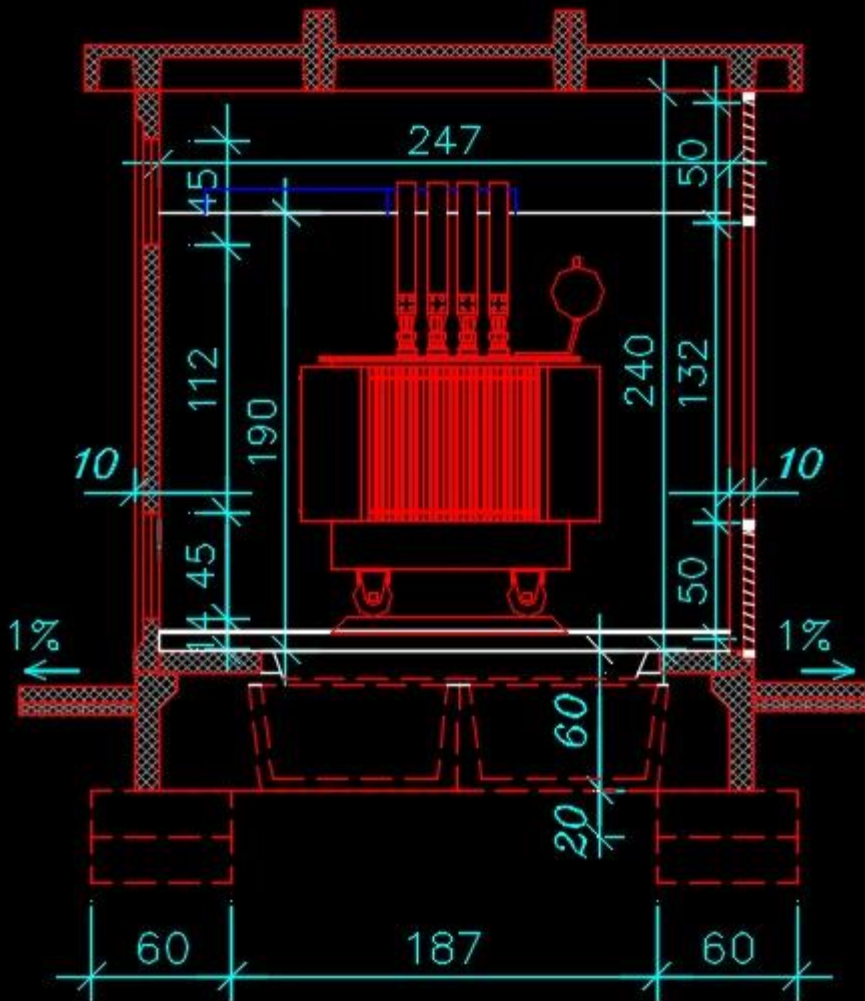


Пресек објекта вертикалном равни назива се скраћено пресек.

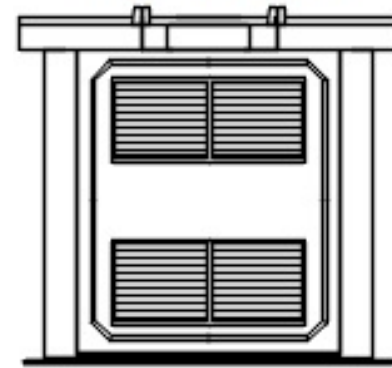


БРОЈ ПРЕСЕКА

PRESEK B-B



Уобичајено се креира једна основа, а број пресека по потреби.



МОТИВАЦИЈА

AutoCAD је софтверски алат свих врхунских професионалаца.