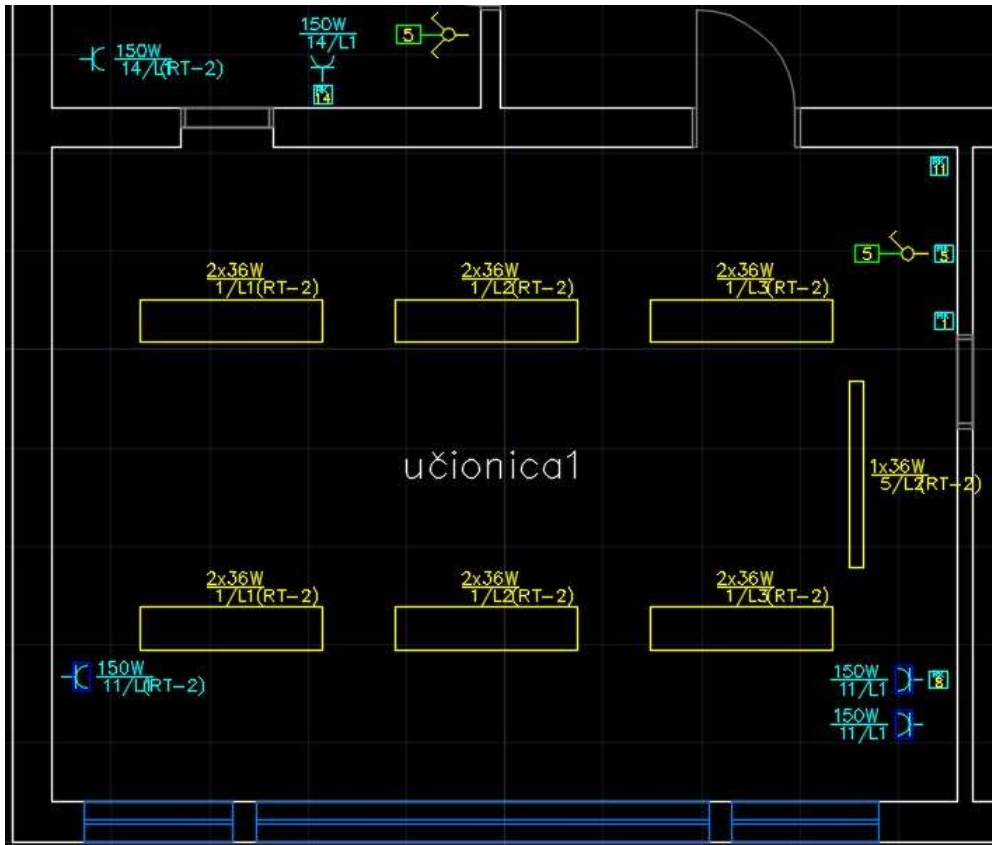


Одговори на питања са претходног часа

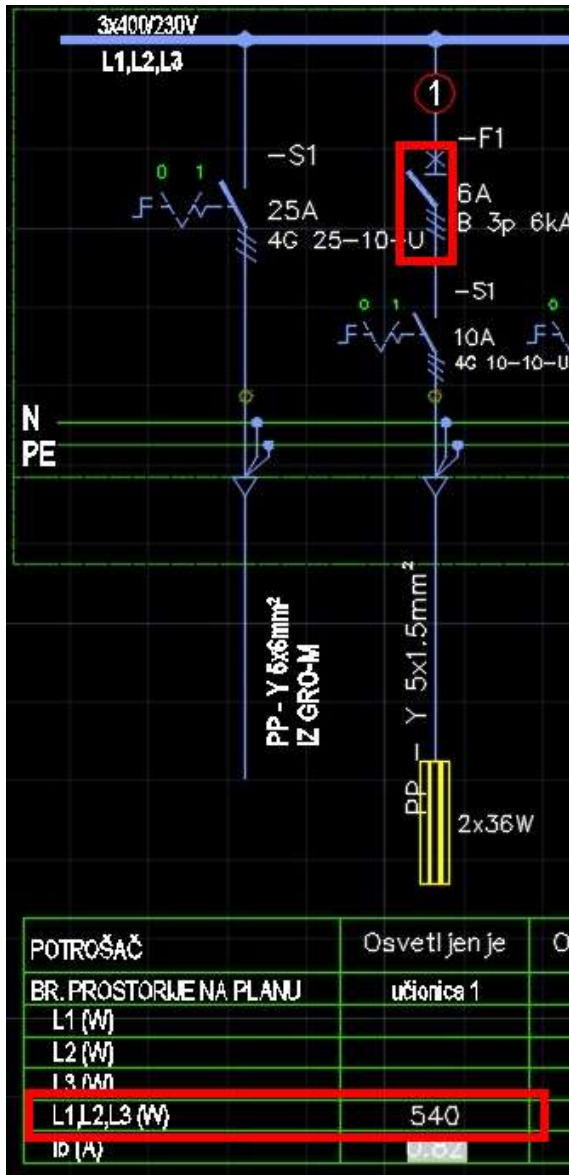


1. Струјним кругом број 1 обухваћено је 6 светиљки, јер
2. светиљка за осветљење табле учионице број 1 припада струјном кругу број 5.

Одговори на питања са претходног часа

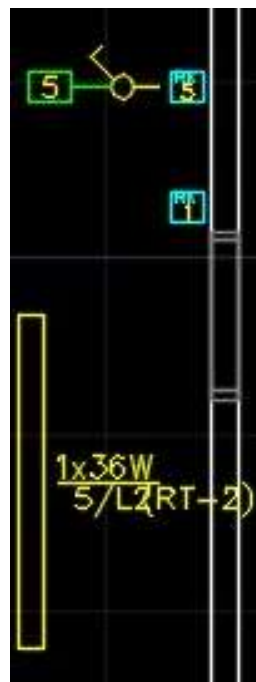
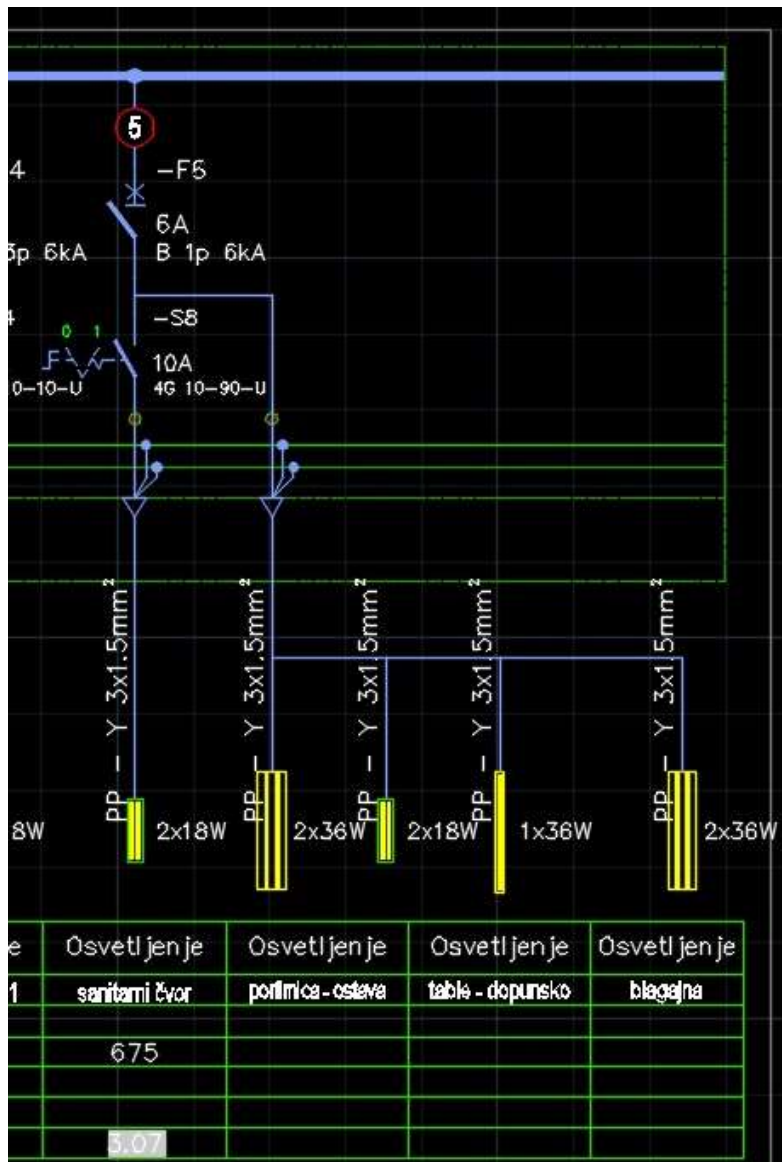
3. Струјни круг број 1 је трофазни, јер

- осигурач на једнополној шеми представљен је трополним симболом;
- снага струјног круга је уписана у врсти табеле у којој се уписују снаге трофазних потрошача;
- ознаке светиљки на основи учионице указују да су две светиљке прикључене на фазу L1, две на фазу L2 и две на фазу L3.

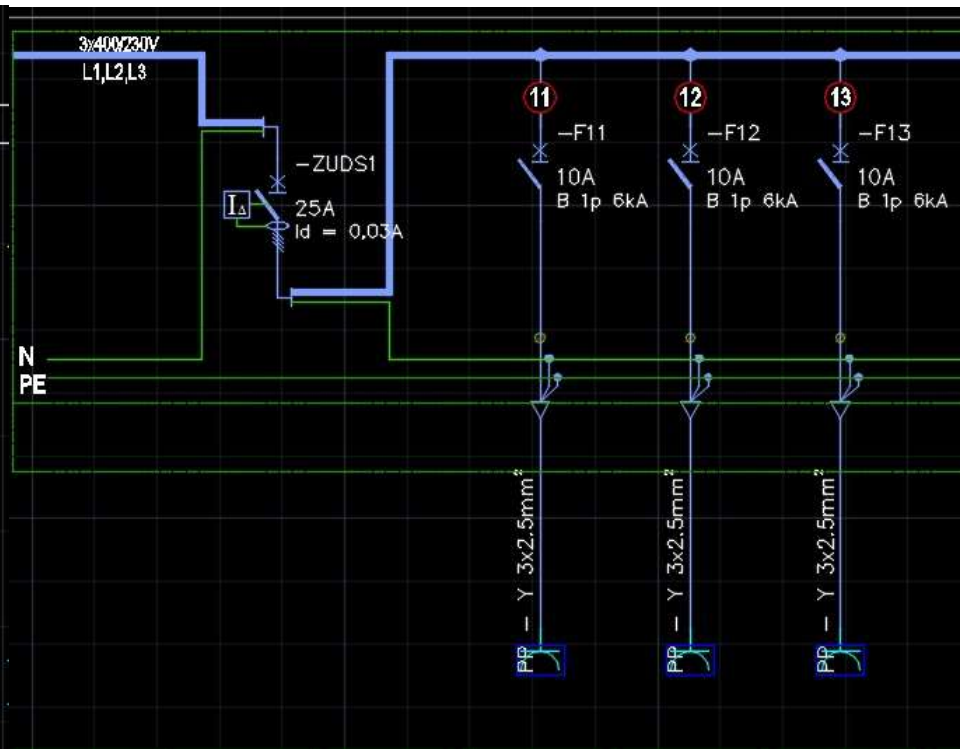
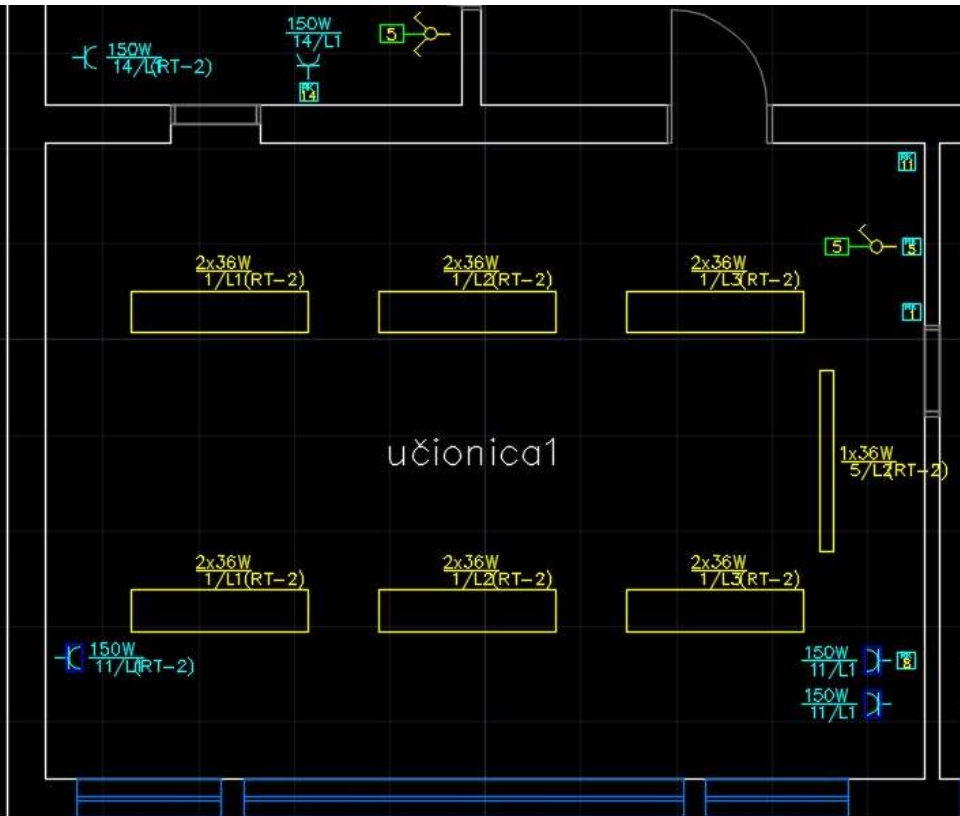


Одговори на питања са претходног часа

4. Једнополни прекидач на основи учионице 1 укључује светиљку за допунско осветљење табле.



Након унетих струјних кругова осветљења у једнополну шему се уносе струјни кругови прикључница и осталих потрошача



POTROŠAČ		Priključnice	Priključnice	Priključnice	Priključnice
BR. PROSTORJE		učionica 1	učionica 2	boravak	boravak
L1 (W)		450			
L2 (W)			450		
L3 (W)				450	
L1,L2,L3 (W)					
Ib (A)		1.05	2.05	2.05	

Домаћи задатак:

1. Анализом слајда број 4, одговорити колико прикључница је обухваћено струјним кругом број 11.
2. Да ли је струјни круг број 11 монофазни или трофазни?
3. Да ли су струјни кругови број 11, 12 и 13 прикључени на исту фазу?