

Database Design
kurs 2017 – database design and programming with sql
kombinacija teachers i students slajdova

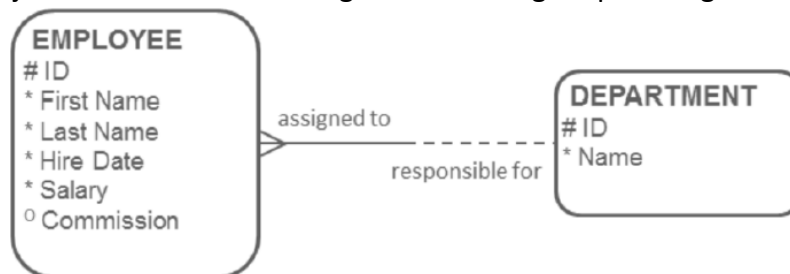
5-1 Transferabilnost relacija

Smisao

- Kada je jednom odeljenje dodeljeno nastavniku, da li to odeljenje može kasnije biti dodeljeno drugom nastavniku, možda između semestara ? Obično da, jer ako ne, šta ako se originalni nastavnik razboli ? Neki klubovi zdravlja dopuštaju da se članarina prebaci sa jednog člana drugom članu, ali neki ne dopuštaju
- Pravilo biznisa je obično određeno onime šta je najefikasnije i najprofitabilnije za klub

Pregled relacija

- Pogled na jednostavnu relaciju između EMPLOYEE i DEPARTMENT
- Opcionalnost:
 - Da li mora svaki EMPLOYEE da bude dodeljen DEPARTMENT ?
 - Da li je svaki DEPARTMENT odgovoran za svoga zaposlenog ?



- Može li postojati jedan EMPLOYEE koji nije dodeljen DEPARTMENT-u ? Odgovor: Ne, tako da se relacija crta kao obavezna (debela linija)
- Može li postojati DEPARTMENT koji nije odgovoran za bilo kojeg zaposlenog ? Odgovor: zavisi od pravila biznisa kompanije, ali u ovom slučaju DA, „Postoje neki selovi kompanije koji trenutno nemaju zaposlene dodeljene njima“, tako da se relacija crta kao opcionalna (isprekidana linija)
- Kardinalnost:
 - Za koliko EMPLOYEEs može DEPARTMENT da bude odgovoran ?
 - U koliko DEPARTMENTs može jedan EMPLOYEE da bude dodeljen ?
- Odgovori: Svaki DEPARTMENT je odgovoran za jednog ili više zaposlenih, tako da crtamo crows foot na EMPLOYEE delu relacije; Svaki EMPLOYEE može biti dodeljen samo jednom DEPARTMENT-u, tako da crtamo jednu toe na DEPARTMENT strani relacije
- Transferabilnost: Može li jedan EMPLOYEE biti transferovan iz jednog DEPARTMENT u drugi DEPARTMENT ? Odgovor: da, jedan EMPLOYEE može zameniti DEPARTMENT. Ovo čini da je relacija transferabilna.

Transferabilnost relacije

- Transferabilnost: STUDENT-u je dozvoljeno da se pomeri iz jedne STUDY GROUP u drugu
- Postoji relacija između STUDENT i STUDY GROUP koja je transferabilna



Transferable Relationship

- Netransferabilno: STUDENT-u se može izdati RECEIPT za plaćanje upisnine, polaganje ispita za sertifikat ili kupovanje udžbenika u knjižari
- Kada je RECEIPT izdat, ne može biti transferovan drugom STUDENT-u



Nontransferable Relationship

A nontransferable relationship is represented with the diamond on the relationship.

- Netransferabilno: ako je transferabilnost relacije netačna, za relaciju se kaže da je netransferabilna. Netransferabilne relacije se moraju obeležiti pošto obično reflektuju pravila biznisa i imaju implikacije kada ERD je implementirano kao db.
- Ako je prikazana u grešci, morala bi biti otkazana a sledeći RECEIPT bi se morao ispisati.
- Relacija između STUDENT i RECEIPT je netransferabilna.
- Dijamant se obično iscrtava na više (crow foot) strani relacije.

Još netransferabilnih relacija

- Vlasništvo POEM pripada AUTHOR, autorstvo je relacija koja ne može biti predata drugoj osobi.

