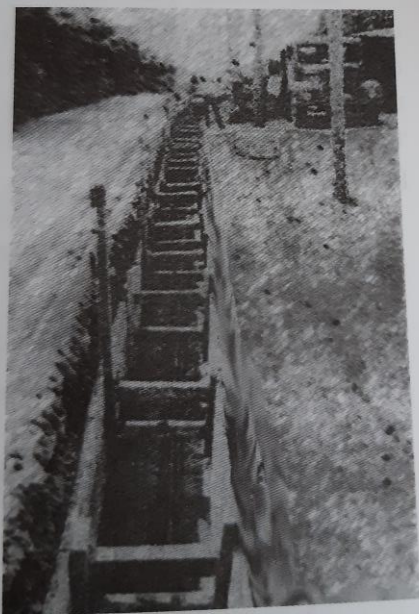


зонама за Е, Г, В, ЈО, КМ



Слика 2. - Подупирање кабловског рова

173

Траса кабловског рова се бира тако да буде што је могуће краћа, са што мање кривина, при чему се избегава терен који клизи и који садржи висок проценат соли и киселина.

Ров се копа под нагибом и треба га подупрети. Дубина кабловског рова зависи од висине напона и броја каблова у њему.

Користећи уџбеник навести дубине кабловског рова за 1, 10, 20, 35kV

Нацртати и објаснити делове скице, полагање кабла ДИРЕКТНО У РОВ као полагање у КАБЛОВИЦЕ. На самом раду потпис и одељење. Рок недељу дана

todicruzica555@gmail.com