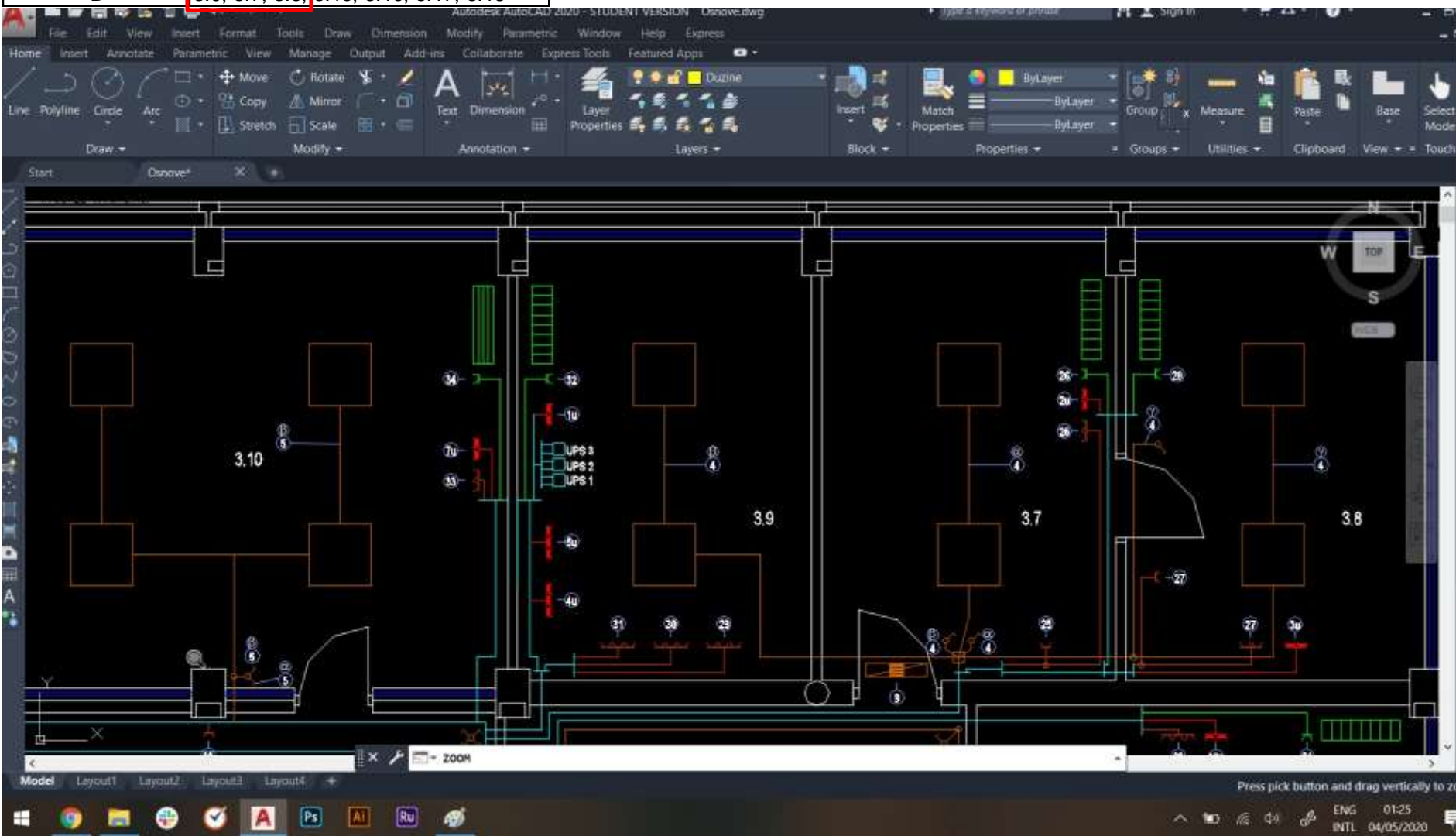


Пример резултата прорачуна осветљења по методи степена искоришћења

за просторије приказане на основи

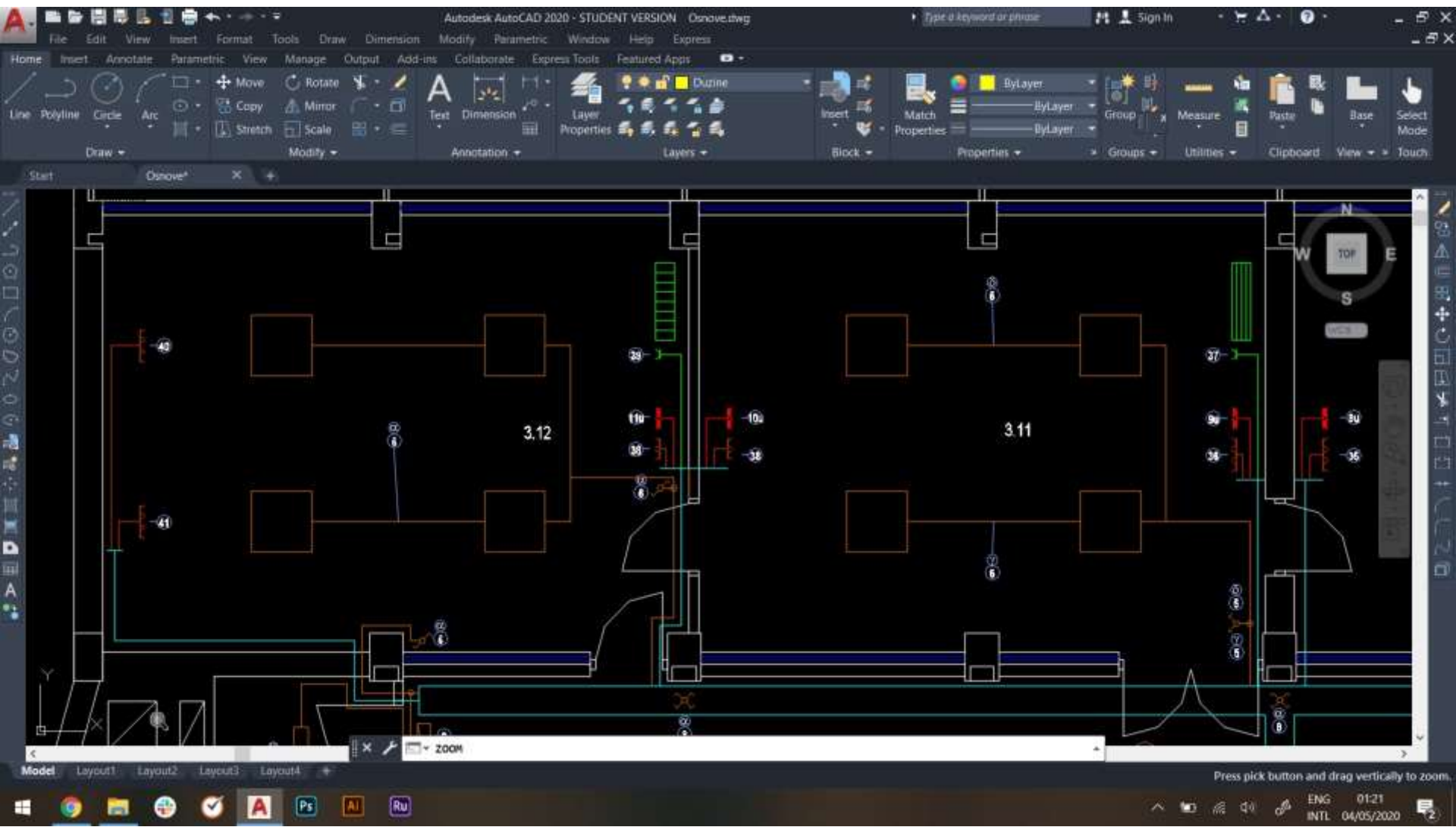
Naziv tipske kancelarije	Broj kancelarije
A	3.12; 3.11; 3.10; 3.19;
B	3.9; 3.7; 3.8; 3.15; 3.16; 3.17; 3.18



Пример резултата прорачуна осветљења по методи степена искоришћења

за просторије приказане на основи

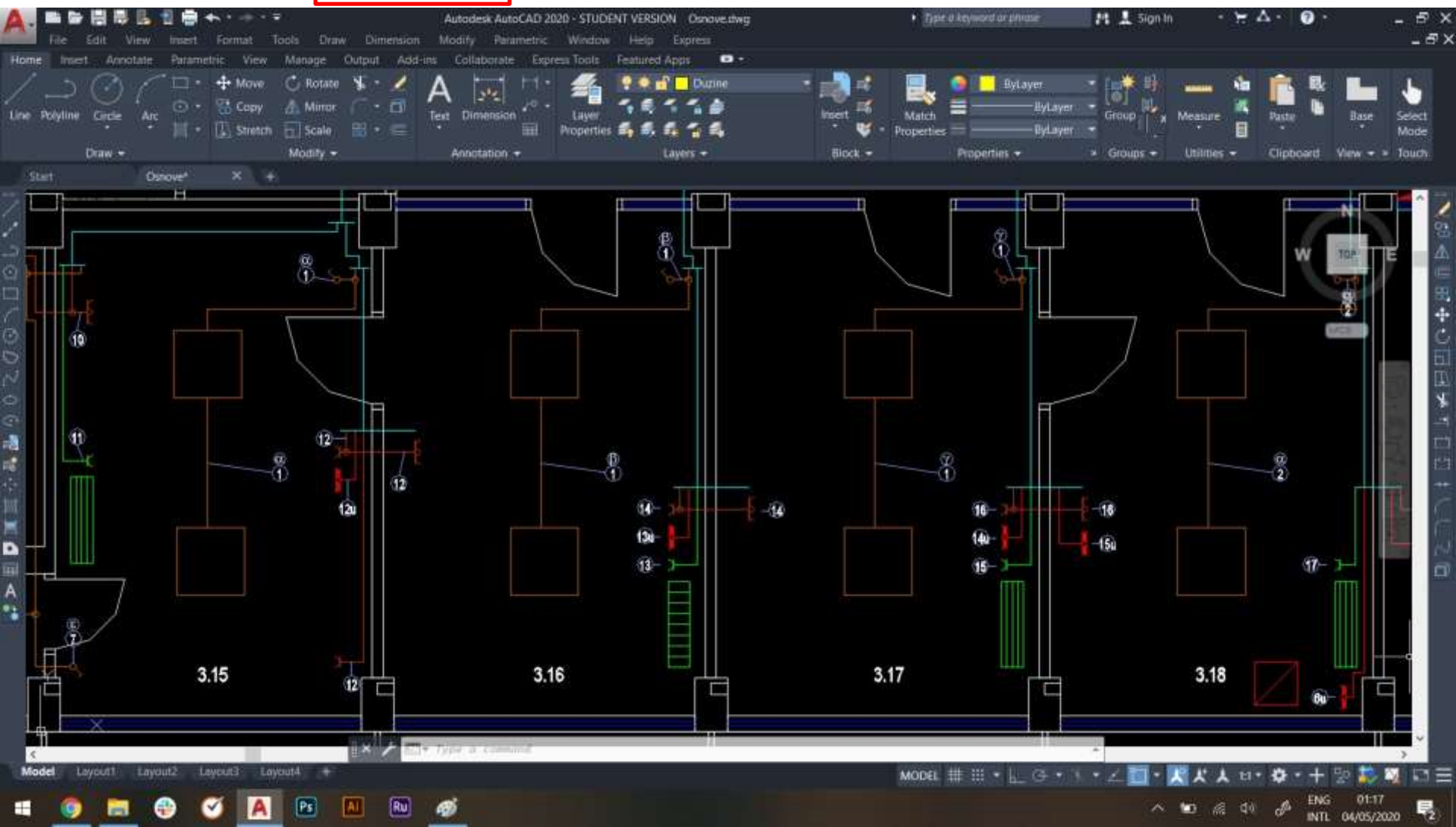
Naziv tipske kancelarije	Broj kancelarije
A	3.12; 3.11; 3.10; 3.19;
B	3.9; 3.7; 3.8; 3.15; 3.16; 3.17; 3.18



Пример резултата прорачуна осветљења по методи степена искоришћења

за просторије приказане на основи

Naziv tipske kancelarije	Broj kancelarije
A	3.12; 3.11; 3.10; 3.19;
B	3.9; 3.7; 3.8; 3.15; 3.16; 3.17; 3.18



File Home Insert Page Layout Formulas Data Review View

Zurich YU 10 A A

Clipboard Font Alignment Number Styles

General

Conditional Formatting as Table Cell Styles

FOTOMETRIJSKI PRORAČUN TIPSKE KANCELARIJE																		
NAZIV TIPSKE KANCELARIJE	Dimenzije prostorije				Zahtevani osvetljaj	Karakteristike prostorija					Potreban fluks	Ostvareni fluks	Broj sv.	Ostvareni osvetljaj	Tip svetiljke	Fluks lampe	Stvaran broj	
	a(m)	b(m)	h(m)	S(m ²)	(lx)	K	p _Z	p _t	v	η	(lm)	(lm)	kom	lx		(lm)	kom	
A	5.7	4.4	2	25.1	350	1.24	0.70	0.70	0.85	0.45	22949.02	26800	3.43	408.73	FL4x18W	6700	4	
B	4.3	2.5	2	10.8	350	0.79	0.70	0.70	0.85	0.32	13832.72	13400	2.06	339.05	FL4x18W	6700	2	
HODNIK (3.2)	5.5	4.5	2.2	24.8	250	1.13	0.50	0.50	0.85	0.34	21410.03	19200	6.69	224.19	FLUOCOMPACT 2x18W	3200	6	
C	9	4.5	2	40.4	350	1.50	0.70	0.70	0.85	0.47	35363.58	40200	5.28	397.87	FL4x18W	6700	6	
D	5.8	4.4	2	25.6	350	1.25	0.70	0.70	0.85	0.31	34014.42	40200	5.08	413.65	FL4x18W	6700	6	
E	4.6	4.6	2	21.2	350	1.15	0.70	0.70	0.85	0.45	19362.09	26800	2.89	484.45	FL4x18W	6700	4	
F	4.4	2.5	2	10.8	350	0.79	0.70	0.70	0.85	0.43	10372.16	13400	1.55	452.17	FL4x18W	6700	2	
HODNIK (4.2)	4.9	4.8	2.2	23.5	250	1.10	0.50	0.50	0.85	0.34	20346.02	19200	6.36	235.92	FLUOCOMPACT 2x18W	3200	6	
HODNIK (4.3)	4.8	3	2.2	14.4	250	0.84	0.50	0.50	0.85	0.30	14117.65	12800	4.41	226.67	FLUOCOMPACT 2x18W	3200	4	
Naziv tipske kancelarije	Broj kancelarije																	
A	3.12; 3.11; 3.10; 3.19;																	
B	3.9; 3.7; 3.8; 3.15; 3.16; 3.17; 3.18																	
C	4.16; 4.23																	
D	4.5; 4.4; 4.22																	
E	4.24; 4.25																	
F	4.10; 4.9; 4.13																	

Табеларни преглед резултата фотометријског прорачуна по методи степена искоришћења